



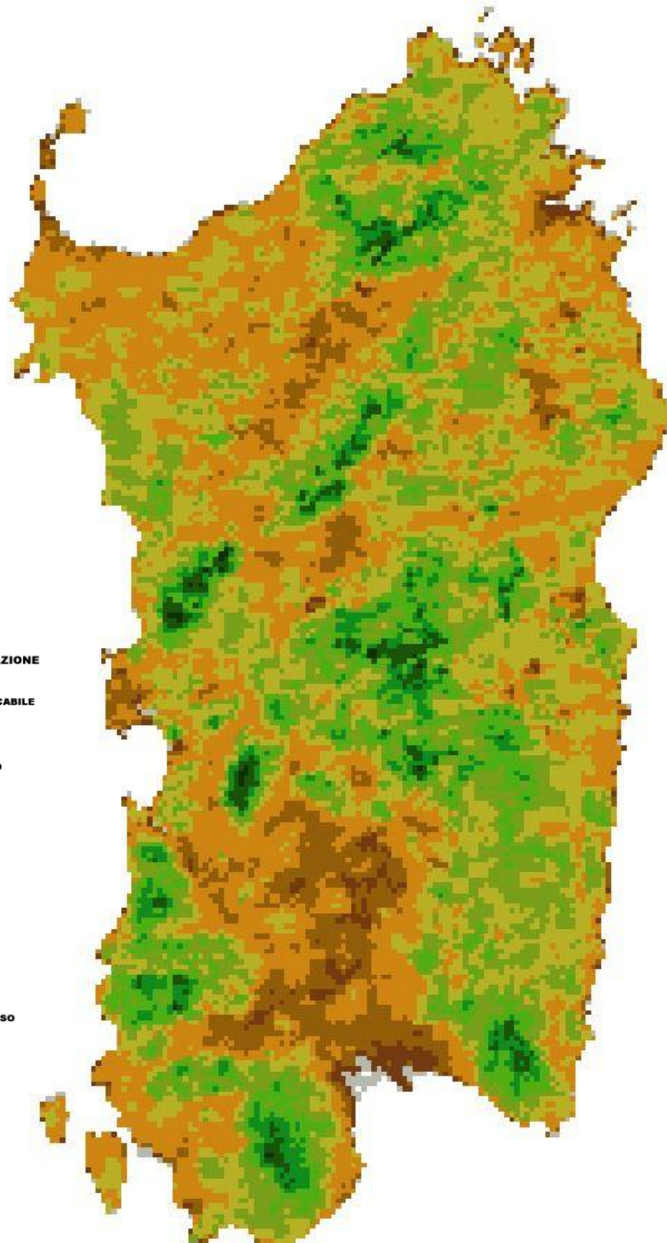
L'INDICE DI VEGETAZIONE DA SATELLITE NDVI

L'Indice di vegetazione da satellite NDVI è generato dal Dipartimento IMC Arpas tramite l'acquisizione dei dati dal satellite ambientale NOAA, questo indice esprime la biomassa fotosinteticamente attiva, sfruttando la diversa risposta della copertura vegetale alle bande spettrali del visibile e dell'infrarosso. L'indice varia da 0 a 1. Valori elevati dell'Indice corrispondono ad attività fotosintetica significativa (0,6-0,8), e sono rappresentati convenzionalmente con i toni del verde scuro. Valori bassi dell'Indice (0,2-0,4) corrispondono ad attività fotosintetica ridotta, come nel caso delle aree a forte presenza di necromassa, e sono rappresentate con toni di verde acido e giallo ocra, marrone. Le aree omogenee vegetate con macchia alta e bosco presentano valori NDVI abbastanza costanti nel corso dell'anno, le aree a prato pascolo e gli incolti periurbani sono maggiormente mutevoli nel corso dell'anno e presentano elevati valori di indice in corrispondenza della stagione delle piogge (ottobre – aprile) per poi calare sensibilmente in estate. Queste caratteristiche rendono l'NDVI utile al fine di comprendere la diversa suscettibilità del territorio al rischio incendi. Inoltre è un indice dinamico, a differenza ad esempio delle carte di uso del suolo che riflettono una situazione teorica senza la componente temporale. Per ulteriori approfondimenti si rimanda al sito ARPAS IMC ricordando che è un indice qualitativo e non quantitativo, non vede, cioè, la profondità degli strati di vegetazione ma, chiaramente, solo lo strato superficiale visibile da satellite. Un pixel ha la risoluzione di 1,1 x 1,1 Km e la mappa della Sardegna è composta da 19.000 pixel circa.

SITUAZIONE GENERALE

La seconda decade di settembre presenta i valori NDVI molto simili a quelli della prima decade, ovvero i più bassi dell'intero anno a seguito della mancanza di precipitazioni.

Si assiste ad un lieve incremento dei valori massimi, che passano da 0,650 a 0,669; la media dei valori NDVI per i 19000 pixel della Sardegna risale lievemente da 0,296 a 0,305; la moda aumenta da 0,259 a 0,299.



Valori NDVI Regione Sardegna		
Decade di riferimento	I settembre	II settembre
Massimo	0,650	0,669
Media	0,296	0,305
Moda	0,259	0,299
Dev. Standard	0,108	0,107

